

DIY / DOMÁCÍ KUTILOVÉ

Jak na renovaci starého radiátoru

Snadný návod na nový nátěr radiátoru

Jaký radiátor můžete renovovat:

- Kovový či litinový radiátor se starým, poškozeným nátěrem
- Přívodní potrubí z mědi, železa a novoduru

Budete potřebovat:

- teplotně odolnou barvu **ADLER 5in1-COLOR**
- odmašťovač **ADLER Entfetter**
- brusné rouno nebo brusné houbičky
- štětec a váleček
- vanička na barvu
- maskovací páska a krycí folie na zakrytí okolí

Jak dlouho to bude trvat:

Vždy záleží na rychlosti schnutí barvy, ale vyčleňte si přibližně jeden den.

📅 16.07.2023

Použité produkty



5in1-Color



Pinsel Aquamaxx plus



Farbwanne Kunststoff

Pracovní kroky



Krok 1: Výběr barevného odstínu

Vyberte odstín krycí barvy ADLER 5in1-COLOR dle vzorníků ADLER ALPINE SELECTION nebo vzorníku RAL odstínů.



Krok 2: Příprava

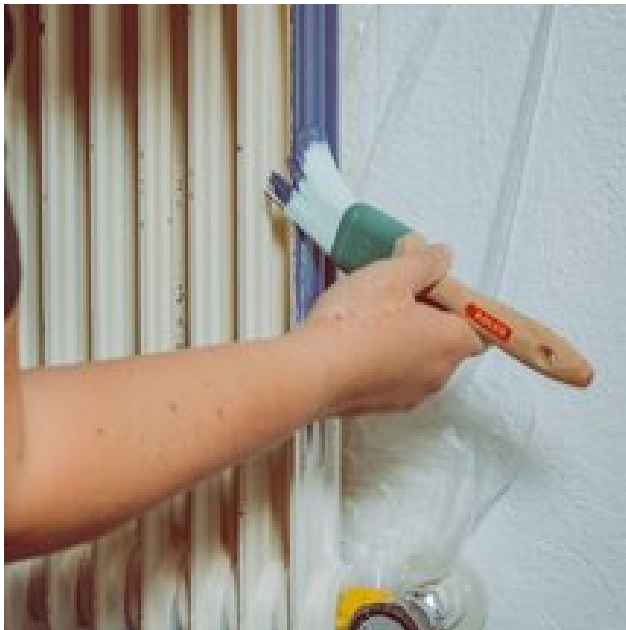
Oblepte termostatickou hlavicí, případná čidla a detaily, které nemají být natřeny. Zakryjte okolí radiátoru krycí folií.

Odmastěte renovované plochy pomocí odmašťovače ADLER Entfetter.



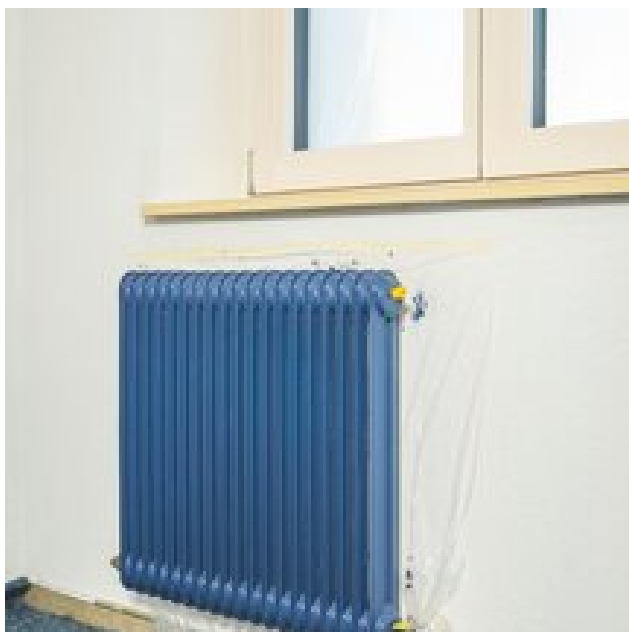
Krok 3: Broušení

Přebruste radiátor brusným rounem nebo brusnou houbičkou. Následně důkladně oprašte prach a nečistoty z broušení.



Krok 4: Základní nátěr

Před nanášením přelijte barvu z plechovky do **vaničky na barvu**. Aplikujte barvu ADLER 5in1-COLOR rychle, stylem "mokrě na mokré" a nepřetírejte opětovně povrchy, které již byly natřeny. Poté nechte základní vrstvu zaschnout asi 5-6 hodin.



Krok 4: Vrchní nátěr

Přebruste zaschlé kapky a nerovnosti a očistěte povrch od jemného prachu.

Následně aplikujte druhou vrstvu barvy ADLER 5in1-COLOR. Na větší rovné plochy aplikujte barvu válečkem. Prolisy, trubky a jiné malé plochy aplikujte štětcem. Druhou vrstvu nechte zaschnout přibližně 6 hodin.

